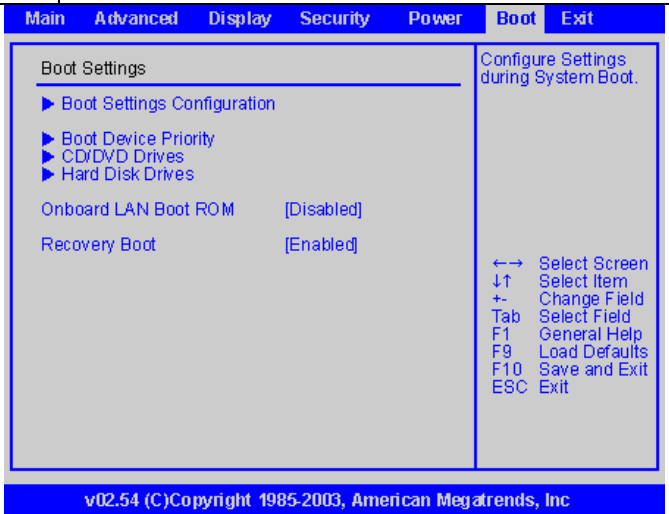


**TRABAJO DEL SISTEMA OPERATIVO**  
**A – LA BIOS =>**  
 gravado en el PC (control previo de la máquina)  
 Indica la **UNIDAD DE INICIO**: CD/DVD, USB, HD

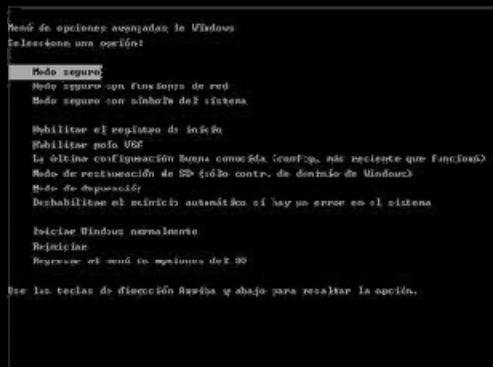
**OPERACIONES USUARIO**  
**En arranque de PC => F2 Setup, indicar CD o USB (boot)**



**B – SISTEMAS (gravados en una unidad de inicio):**  
 - PRIVADOS (de pago): **WINDOWS** y **MAC**  
 - PÚBLICOS (GPL): **LINUX** – “distros” (Ubuntu, Knoppix)

**Insertar LIVE-CD- UBUNTU, seleccionar Español y observar instalación y arranque**

**Opciones de arranque: Win-F8, Mac-Comando+, Linux: boot:...**

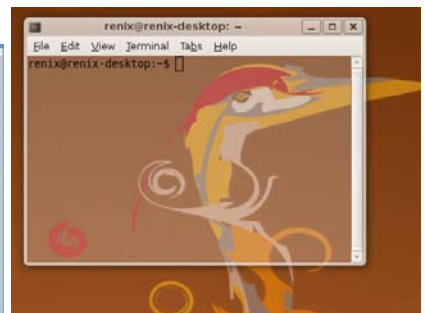
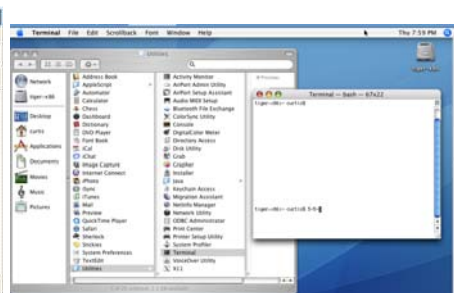
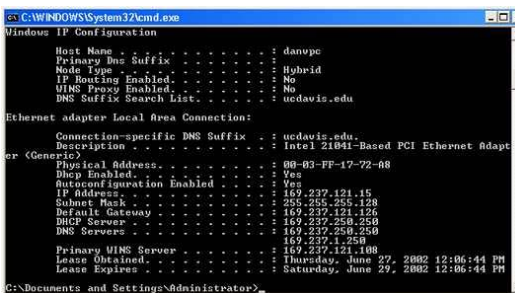


Start or install Ubuntu  
 Start ubuntu in safe graphics mode  
 Install with driver update CD  
 Check CD for defects  
 Memory test  
 Boot from first hard disk

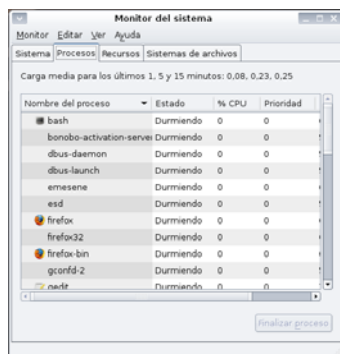


F1 Help F2 Language F3 Keymap F4 VGA F5 Accessibility F6 Other Options

**Abrir consolas de comandos**

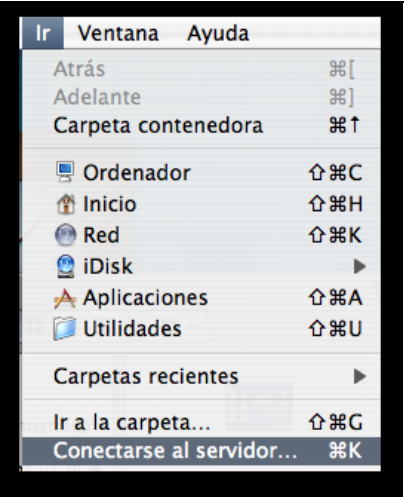
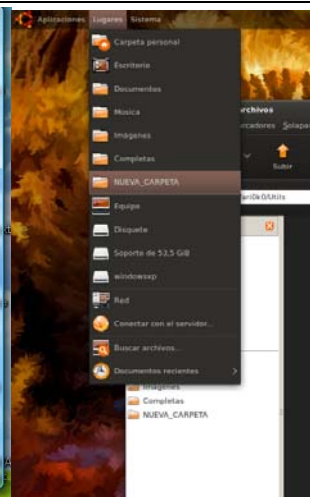
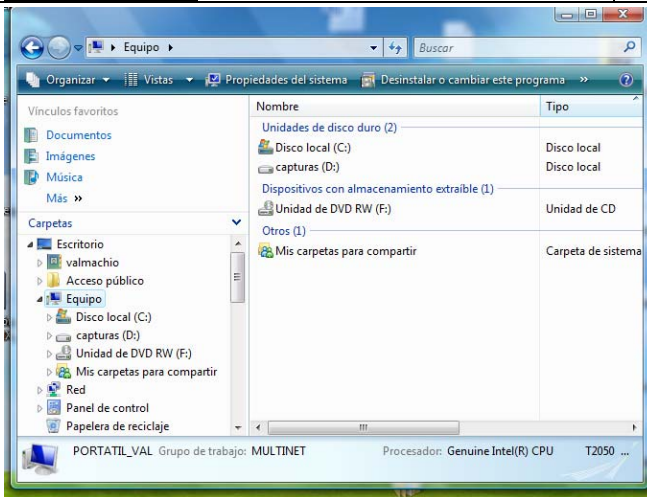


**Procesos: (Mac-Utilidades, Win – Admin. Tareas, Ubuntu: Sistema -> Preferencias ->Monitor del sistema)**



## C – PARTES DE UN SISTEMA OPERATIVO

“Sitios”: Dirección, “ir”... Ver unidades



### 1. SISTEMA, \ROOT, \WINDOWS

=> configuración en Preferencias / Panel de Control:  
Agregar y quitar hardware / Programas / Usuarios / Horario...



## 2. USUARIOS (Users):

**Administrador (root) / Operador**

**1 Escritorio**

**/ Mis documentos** (Home/Domunetos, Imágenes, Música, Vídeos...)

**/ Archivos**

## Preferencias Escritorio

Ventana de sistema:

**Max+ / Min- / Cerrar x**

**Dirección / ver – iconos, lista y detalles**

**Mover (arrastrar y soltar)**

**“Seleccionar y empaquetar” en .zip**

Estos son los tres botones de Menu de Ubuntu. Aplicaciones te muestra el software o herramientas actualmente instalados dividido en varias categorías. Lugares te muestra tus carpetas personales, dispositivos conectados, red, equipo, disco duro y un buscador de archivos. Sistema te muestra las modificaciones de preferencias y administrativas y también te muestra el icono para apagar el PC. Estos son los 3 menus disponibles de Ubuntu.

Estos son los tres botones o accesos rápidos por defecto en Ubuntu

Aquí muestra el Usuario en uso actualmente

Volumen

Fecha y Hora

Boton de apagar, reiniciar, terminar sesion, hibernas o apagar PC.

Este icono te muestra el estado de conexión. Ahora mismo esta inactiva la conexión.

Barra de Tareas Superior

Barra de Tareas Inferior. Aquí se acomodaran las aplicaciones que habras.

Este Boton permite ver tu escritorio al instante.

Paginador de escritorios virtuales.

Papelera

Preferencias del fondo del escritorio

Tapiz del escritorio

- Sin tapiz
- Simple Ubuntu  
Imagen PNG, 128 píxeles x 96 píxeles
- Ubuntu Smooth Chocolate  
Imagen PNG, 128 píxeles x 96 píxeles

Egtilo: Ampliación  Añadir tapiz Eliminar

Colores del escritorio

Color sólido

Ayuda Terminar

http://www.PortalLinux.wordpress.com

edisue - Navegador de archivos

Archivo Editar Ver Ir a Marcadores Ayuda

1. BARRA DE MENÚS

2. BARRA DE HERRAMIENTAS

3. BARRA DE DIRECCIÓN Y DE LUGAR

4. BARRA DE ESTADO

5. PANEL LATERAL

6. PANEL DE VISUALIZACIÓN

Lugares

- edisue
- Escritorio
- Sistema de archivos
- New
- disk
- DATOS
- XP

Desktop

Examples

2 elementos, espacio libre: 37.2 Gib



### 3. PROGRAMAS / APLICACIONES:

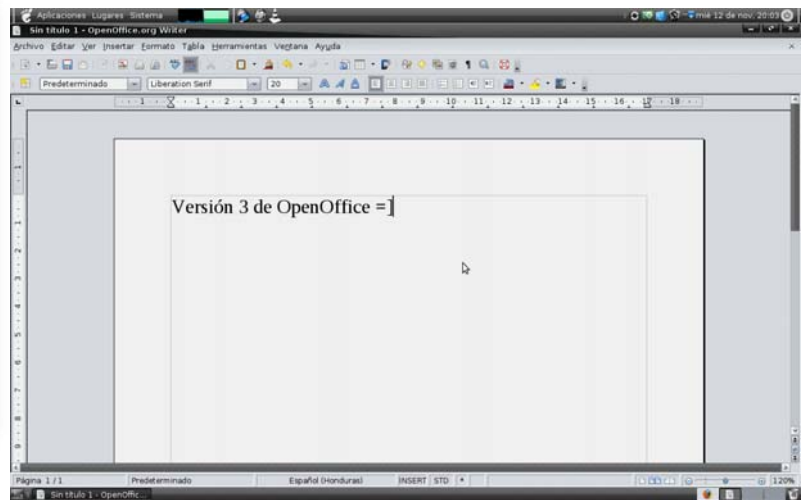
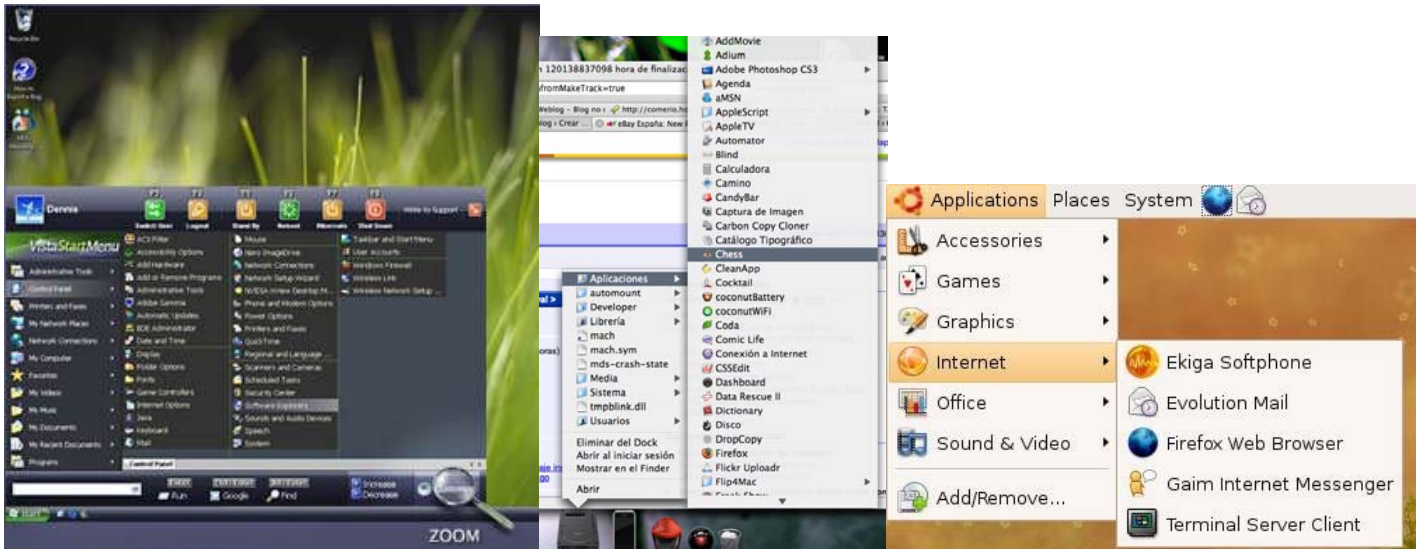
=> crear, abrir y guardar archivos

- Accesorios: calculadora, editor de texto
- Ofimática (=docs GMail): textos, hojas de cálculo, presentaciones, base de datos
- Multimedia (edición, reproducir): Fotos, Música, Vídeo
- Internet: Mensajería, Navegador web

[inicio / sistema]

ALT +TAB: cambio programa

Ventana de programa: menús archivo – abrir, guardar, imprimir-, edición – seleccionar, copiar/copiar, pegar, ver, ayuda



## SISTEMAS OPERATIVOS

